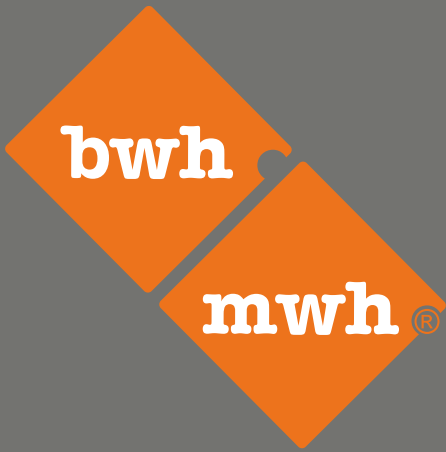


| bohrwerkzeuge.com



Drehbohranlage
Drill Rig **RH 14** Delmag



Kastanienring 8
09661 Hainichen / Sa.
Deutschland

Tel. +49 (0) 37207 6507 - 0
Fax. +49 (0) 37207 6507 - 50
info@bohrwerkzeuge.com

BWH Bohrwerkzeuge Hoffmann

Technik für den Spezialtiefbau.

BWH Bohrwerkzeuge Hoffmann GmbH & Co. KG



Drehbohranlage Drill Rig

RH 14



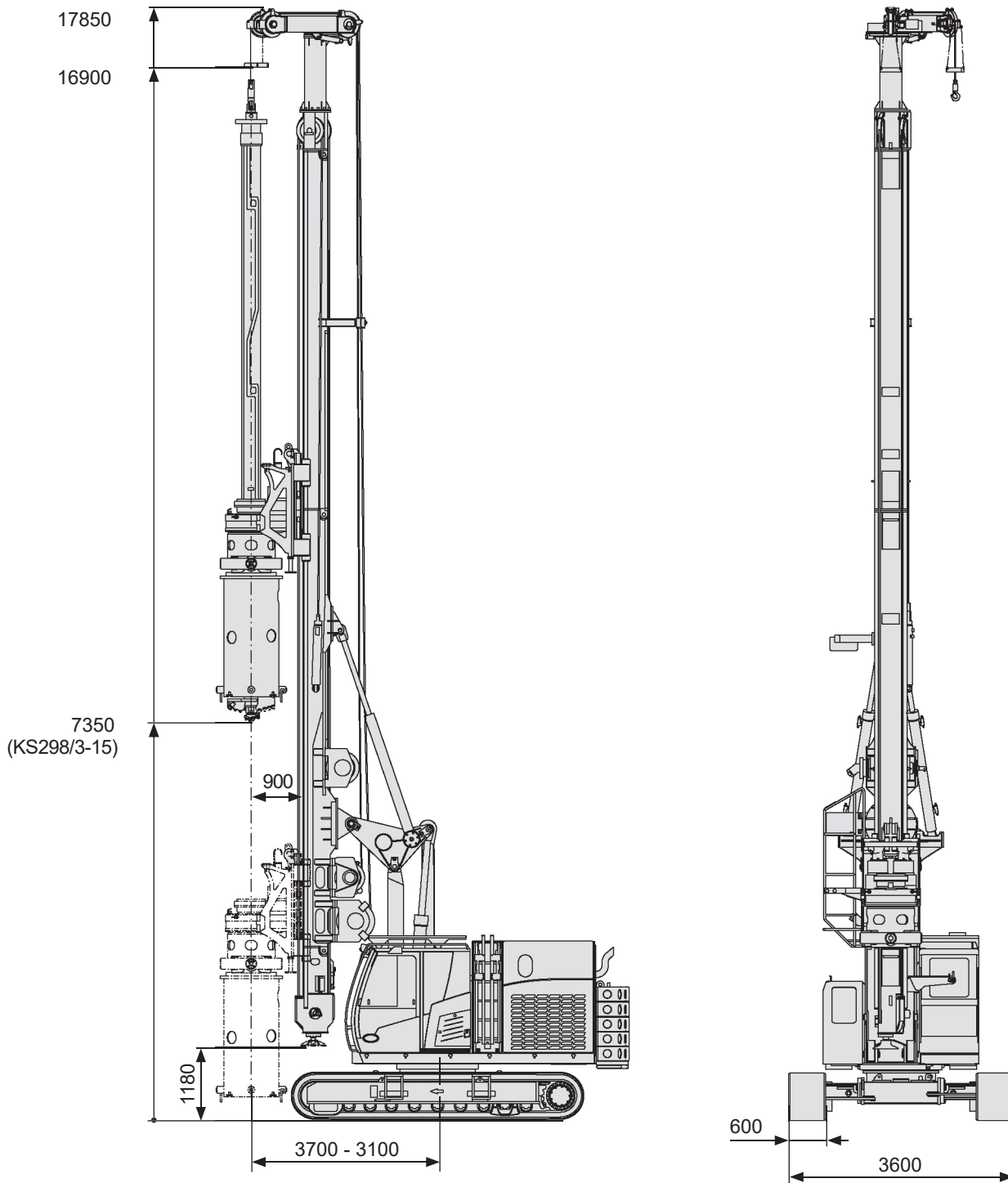
RH 14

DELMAG Drehbohranlage RH 14

DELMAG Drill Rig RH 14

Technische Daten

Technical data



Alle Maßangaben in mm / All dimensions in mm

Mäkler / Leader Mast

Gesamthöhe		Total height		mm	17850
Neigungen:	links / rechts	Inclination:	left / right	Grad	9,5 / 9,5
	vor / zurück		forward / backward	Grad	5 / 14
Kellybohrantrieb	Verfahrweg	Stroke rotary head		mm	12000
Mäklerfuß	starr	Leader mast foot	fix		
Stützzylinder	Hub	Support cylinder	stroke	mm	1350
	Zylinderkraft (bei 300 bar)		cylinder force (at 300 bar)	kN	235
- Teller abnehmbar		- detachable brace plate			

Vorschubwinde / Crowd Winch

Vorschubkraft	auf / ab effektiv	Crowd force	up / down effective	kN	200 / 125
	auf / ab nominal		up / down nominal	kN	250 / 155
Eilgang	auf / ab	Rapid gear	up / down	m/min	35
Lastgang	auf / ab	Working gear	up / down	m/min	12
Seildurchmesser		Rope diameter		mm	20

Kellywinde / Kelly Winch

Freilauf		Free wheeling			
Seilkraft	effektiv / nominal	Line pull	effective / nominal	kN	100 / 125
	Konstantmotor		constant motor	m/min	70
Geschwindigkeit		Speed		m/min	70
Seildurchmesser		Rope diameter		mm	19
Nutzbare Seillänge in 1. Lage		Usable rope length in the first layer		mm	33000

Hilfswinde / Auxiliary Winch

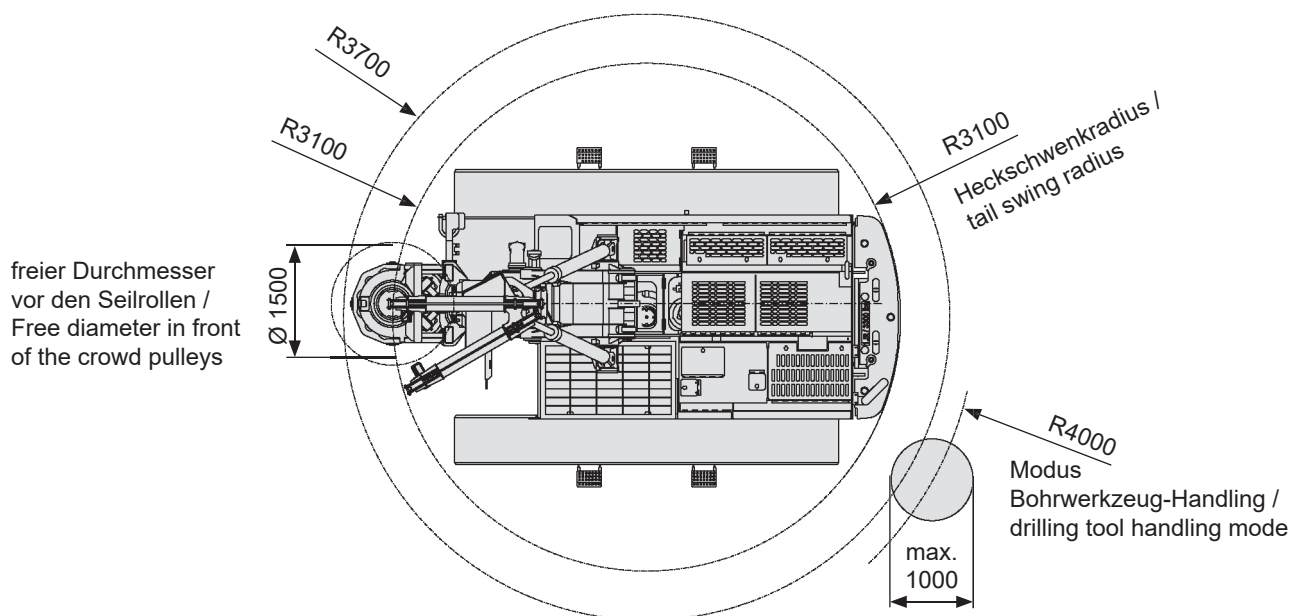
Seilkraft	effektiv / nominal	Line pull	effective / nominal	kN	42 / 52
Seildurchmesser		Rope diameter		mm	16
Geschwindigkeit, eingestellt		Speed, adjusted		m/min	55

Trägergerät SR 20 F / Carrier SR 20 F

Motor	Engine	CUMMINS B6.7
Leistung	Engine power	kW 209
Abgasvorschrift	Emissions standards	EU Stufe/Stage V US EPA Tier 4f
Abgasnachbehandlungssystem	Emission after treatment system	DOC, DPF, SCR
Garantierter Schalleistungspegel L_{WAD} nach EN 16228-1:2014 Anhang B, EN 16228-7:2014	Guaranteed sound power level L_{WAD} according EN 16228-1:2014 annex B, EN 16228-7:2014	dB(A) 104
Hydr.-Betriebsdruck (Pumpenausgang)	Working pressure (pump output)	bar 350
Hydraulikpumpen	Hydraulic pumps	cm ³ 2 x 140 1 x 95
Hydrauliktank (Füllstand / Fassungsvermögen)	Hydraulic tank (liquid level / capacity)	l 350 / 400
Dieseltank	Diesel tank	l 350
Umgebungstemperaturbereich	Ambient temperature range	°C -20 ... +40
Geländer am Oberwagen (klappbar)	Handrail (foldable)	
Kamera-Monitorsystem	Camera monitor system	

Unterwagen / Undercarriage

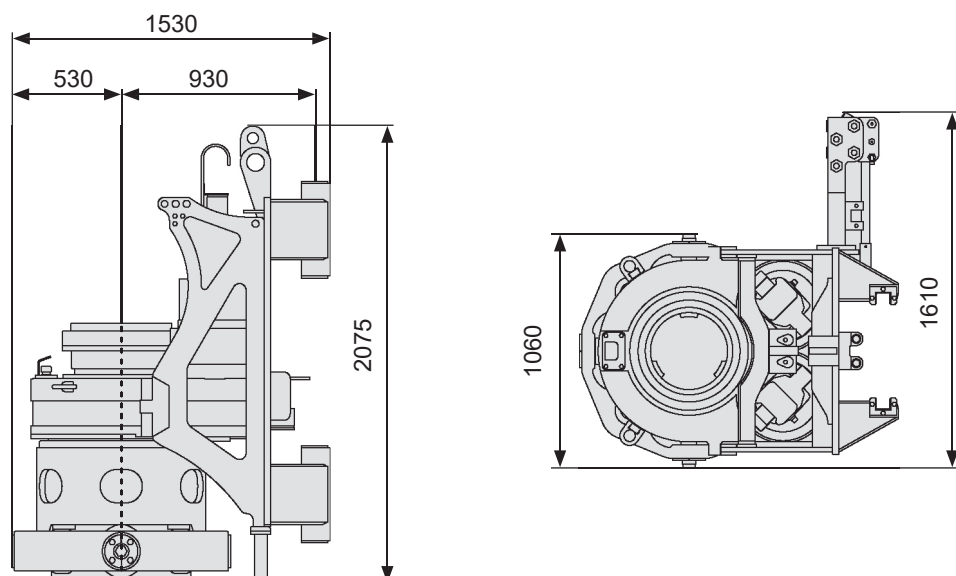
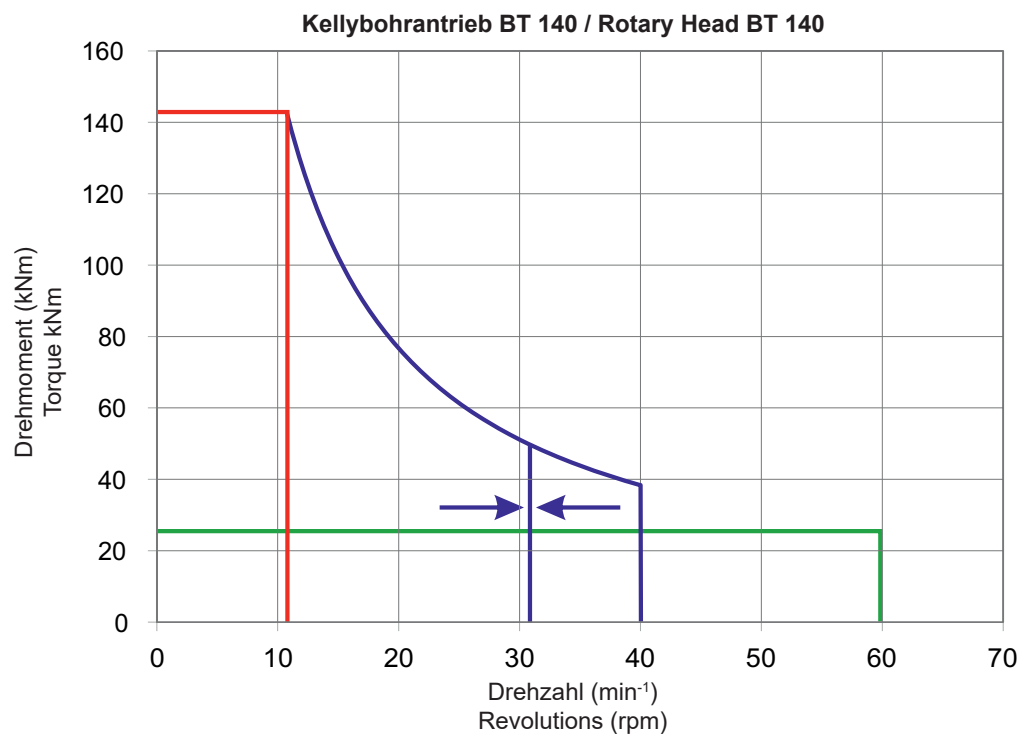
Unterwagen teleskopierbar - Standard	Hydraulic extendable undercarriage - standard	T21/300
Zugkraft bei 335 bar effektiv / nominal	Pulling force at 335 bar effective / nominal	kN 320 / 390
Fahrgeschwindigkeit	Driving speed	km/h 1,3 - 2,3
Aufstandslänge	Contact length	mm 3935
Standardbodenplatten	Standard track shoes	mm 600



Alle Maßangaben in mm / All dimensions in mm

Kellybohrantrieb BT 140 - Silent / Rotary Head BT 140 - Silent

Drehmoment bei 350 bar	Torque at 350 bar	kNm	0 - 143
Bohrdrehzahl 1. Gang (Felsbohren)	Drilling revolutions gear 1 (rock drilling)	1/min	0 - 11
Bohrdrehzahl 2. Gang (frei einstellbar) Einstellung bei Auslieferung	Drilling revolutions gear 2 (free adjustable) Delivery setting	1/min	0 - 40 31
Bohrdrehzahl 3. Gang (Abschleudern)	Drilling revolutions gear 3 (spin off)	1/min	0 - 60
freier Durchmesser vor den Seilrollen	Free diameter in front of the crowd pulleys	mm	1500
Abstand Bohrachse zu Vorderkante Mäkler	Distance mast - center head	mm	900
Kellystangendurchmesser	Kelly bar diameter	mm	298
Gewicht	Weight	kg	3600



Alle Maßangaben in mm / All dimensions in mm

RH 14



Einsatzgewicht / Operating Weight

Gewicht (ca.) mit Kellybohrantrieb und Kellystange KS298/3-15, ohne Druckrohr und Anfänger

Weight (approx.) with rotary head and Kelly bar KS298/3-15, without casing connector and starter

t 45

Transportgewichte / Transport Weights

Transportgewicht mit Kellybohrantrieb und Kellystange KS298/3-15

Transport weight with rotary head and Kelly bar KS298/3-15

t 45

Transportgewicht ohne Ausrüstung und mit Standardgegengewicht

Transport weight without equipment and with standard counterweight

t 38,6

Transportgewicht ohne Ausrüstung und ohne Standardgegengewicht

Transport weight without equipment and without detachable standard counterweight

t 31,1

Standardgegengewicht abnehmbar

Standard counterweight detachable

t 5 x 1,5

Konsole für Gegengewicht, abnehmbar

Base plate for counterweight, detachable

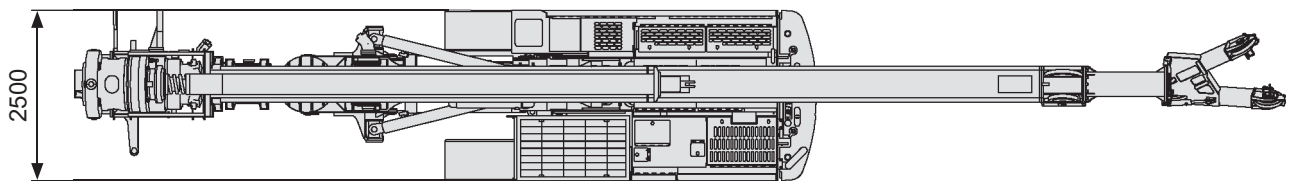
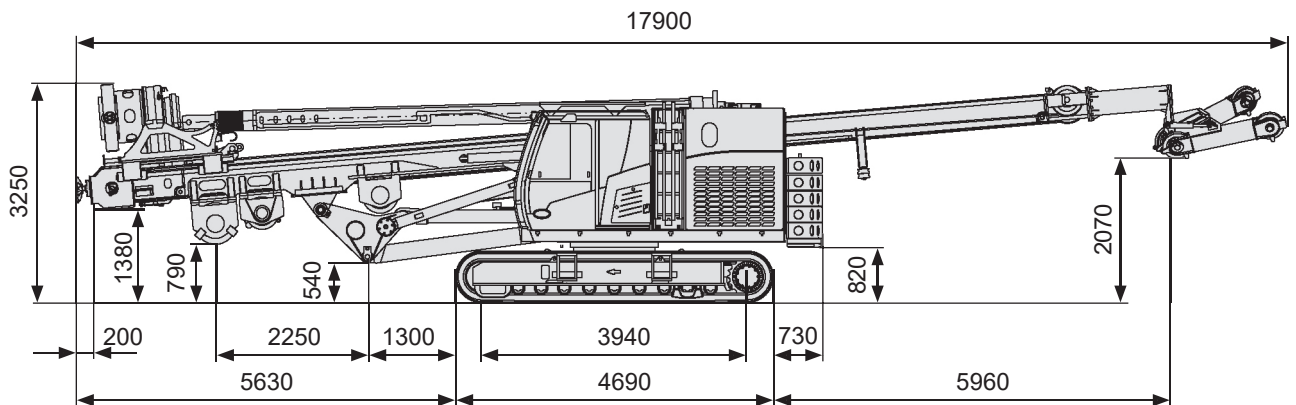
t 1,45

Transport mit Kellystange möglich

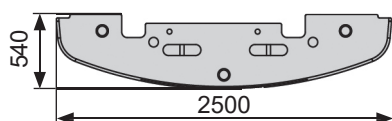
Transport with Kelly bar possible

KS298/3-12
KS298/3-15
KS298/3-18

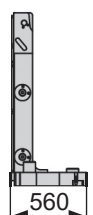
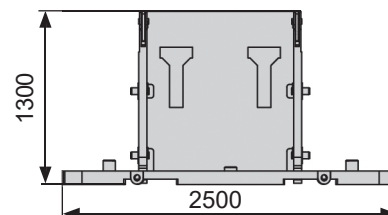
Transportmaße / Transport Dimensions



Gegengewicht / Counterweight

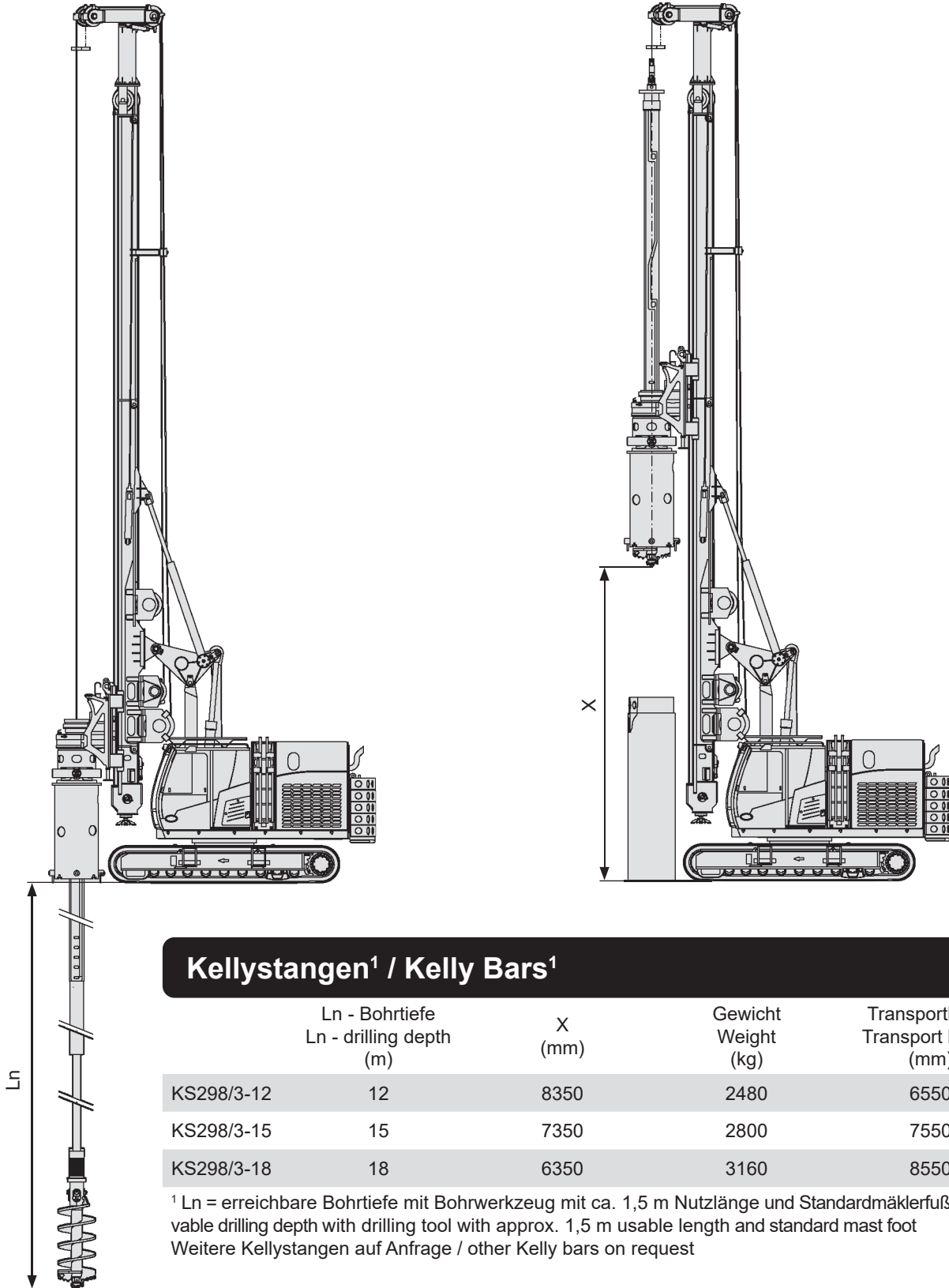


Konsole für Gegengewicht / Base plate for counterweight



Alle Maßangaben in mm / All dimensions in mm

Kellybohren
Kelly Drilling



Kellystangen¹ / Kelly Bars¹

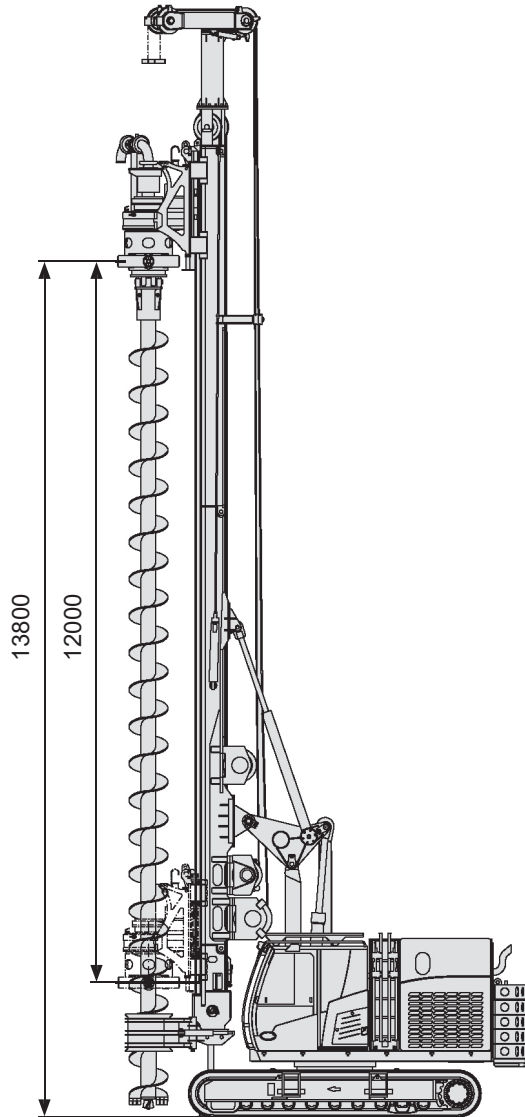
	Ln - Bohrtiefe Ln - drilling depth (m)	X (mm)	Gewicht Weight (kg)	Transportlänge Transport length (mm)
KS298/3-12	12	8350	2480	6550
KS298/3-15	15	7350	2800	7550
KS298/3-18	18	6350	3160	8550

¹ Ln = erreichbare Bohrtiefe mit Bohrwerkzeug mit ca. 1,5 m Nutzlänge und Standardmäklerfuß / achievable drilling depth with drilling tool with approx. 1,5 m usable length and standard mast foot
Weitere Kellystangen auf Anfrage / other Kelly bars on request

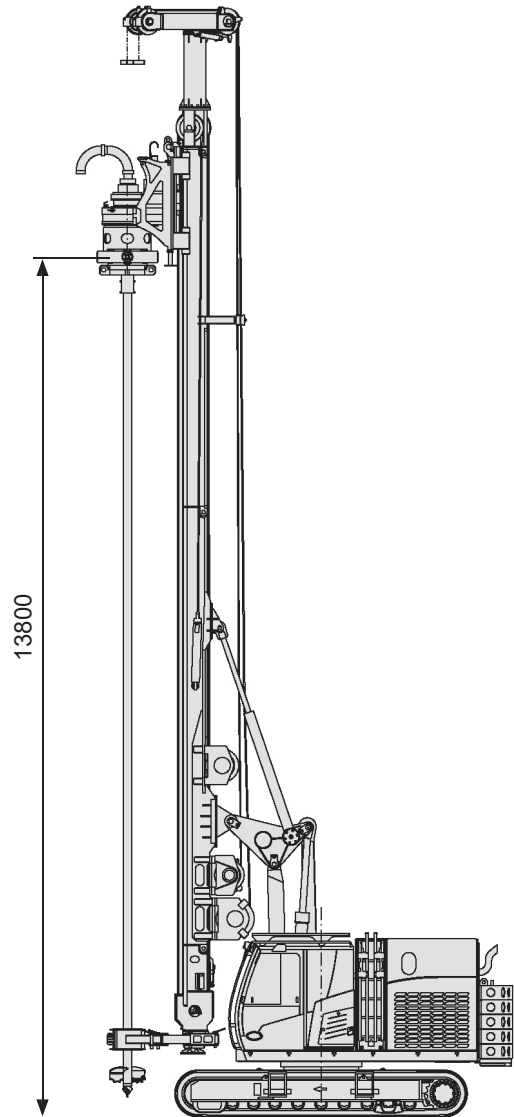
Alle Maßangaben in mm / All dimensions in mm

Einsatzverfahren / Applications

SOB-Bohren
CFA Drilling



WSM - Bodenmischen
WSM - Soil mixing



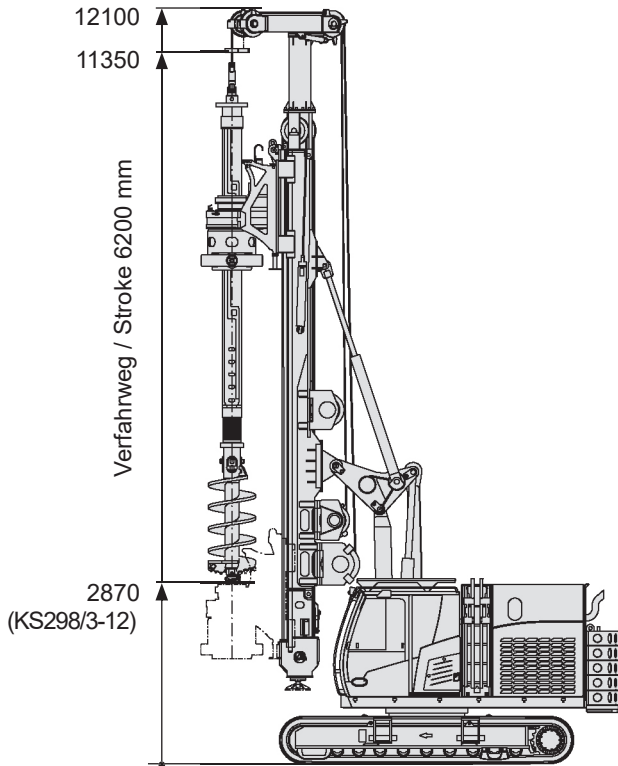
Weitere Anwendungen auf Anfrage / other applications on request

Alle Maßangaben in mm / All dimensions in mm

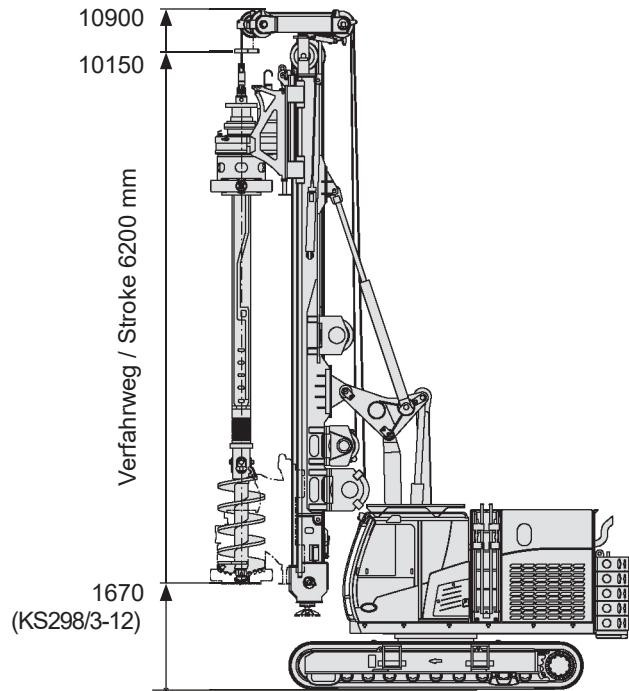
RH 14

Kurzmäklerbetrieb Short leader mast operation

Kurzmäklerbetrieb I (KMB I)
Short leader mast operation I

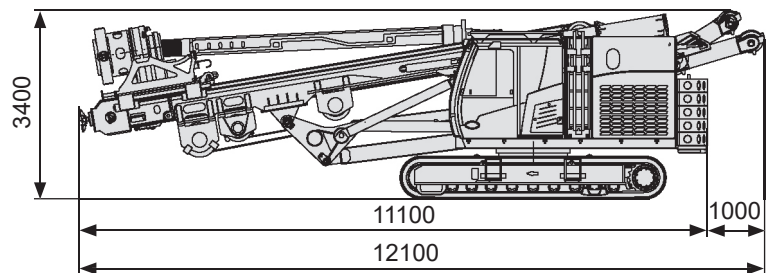


Kurzmäklerbetrieb II (KMB II)
Short leader mast operation II

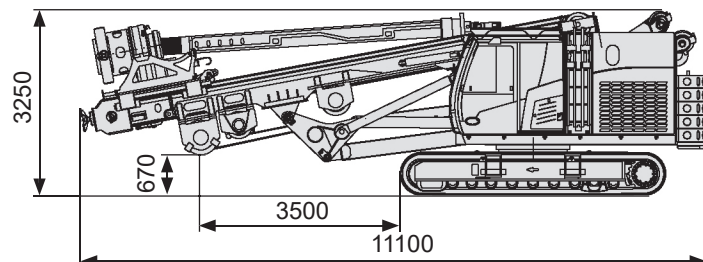


Transportmaße / Transport Dimensions

Kurzmäklerbetrieb I
Short leader mast operation I



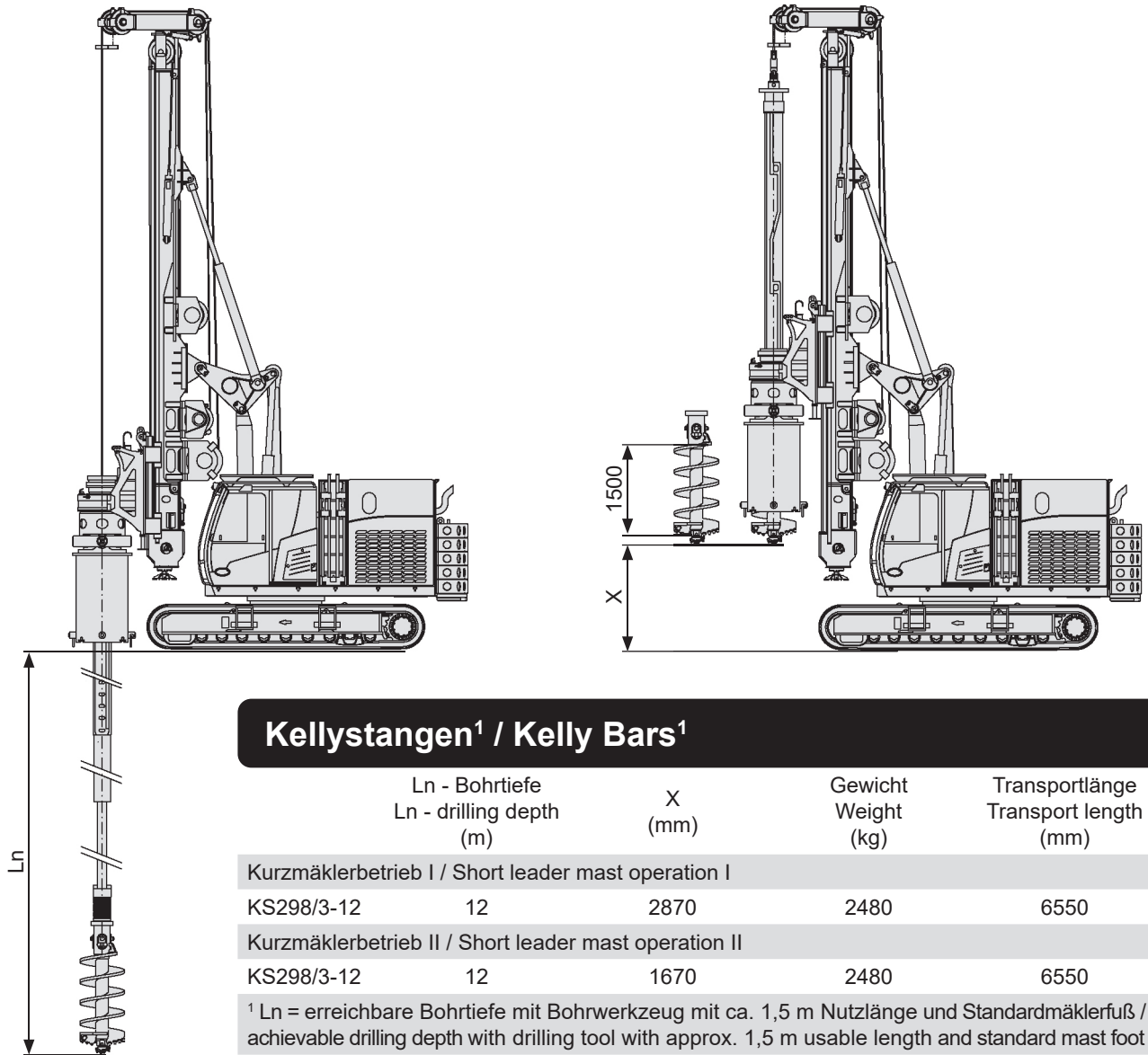
Kurzmäklerbetrieb II
Short leader mast operation II



Alle Maßangaben in mm / All dimensions in mm

Einsatzverfahren / Applications

Kellybohren / Kelly Drilling



Kellystangen¹ / Kelly Bars¹

	Ln - Bohrtiefe Ln - drilling depth (m)	X (mm)	Gewicht Weight (kg)	Transportlänge Transport length (mm)
Kurzmäklerbetrieb I / Short leader mast operation I				
KS298/3-12	12	2870	2480	6550
Kurzmäklerbetrieb II / Short leader mast operation II				
KS298/3-12	12	1670	2480	6550

¹ Ln = erreichbare Bohrtiefe mit Bohrwerkzeug mit ca. 1,5 m Nutzlänge und Standardmäklerfuß / achievable drilling depth with drilling tool with approx. 1,5 m usable length and standard mast foot

Gewichte / Weights

			Kurzmäklerbetrieb I Short leader mast operation I	Kurzmäklerbetrieb II Short leader mast operation II
Gewicht (ca.) mit Kellybohrantrieb und Kellystange KS298/3-12, ohne Druckrohr und Anfänger	Weight (approx.) with rotary head and Kelly bar KS298/3-12, without casing connector and starter	t	43,8	43,6
Transportgewicht ohne Ausrüstung und mit Standardgegengewicht	Transport weight without equipment and with standard counterweight	t	37,7	37,5
Transportgewicht ohne Ausrüstung und ohne Standardgegengewicht	Transport weight without equipment and without detachable standard counterweight	t	30,2	30,0

Alle Maßangaben in mm / All dimensions in mm



Weitere Informationen erhalten Sie bei Ihrem DELMAG Verkäufer. Oder besuchen Sie uns im Internet unter: www.delmag.de. Änderungen in Konstruktion und Ausstattung sind vorbehalten. Die Angaben in diesem Prospekt sind als annähernd zu betrachten. Die Abbildungen können auch Sonderausstattungen enthalten, die nicht zum serienmäßigen Lieferumfang gehören. Nicht dargestellte Ausstattungsvarianten können zu Änderungen der technischen Daten führen. Vervielfältigung dieses Dokuments und Verwertung seines Inhalts, auch auszugsweise, sind verboten, soweit nicht ausdrücklich gestattet. Zuwiderhandlungen verpflichten zu Schadensersatz.

For further information please contact your DELMAG sales assistant or visit us on the Internet at www.delmag.de. Design subject to modifications. The details in this leaflet have to be regarded as approximate. The illustrations in this brochure show some special designs which are not part of the standard scope of supply. Not represented equipment variants can lead to modifications of the technical data.

The reproduction and utilization of this document, even in form of excerpts, without express authorization is prohibited. Offenders will be held liable for the payment of damages.

ABI Maschinenfabrik
und Vertriebsgesellschaft mbH
Am Knüchel 4
D-63843 Niedernberg
Germany

Telefon: +49 (0) 6028 123-101, -102
Telefax: +49 (0) 6028 123-109
eMail: info@abi-gmbh.de